

HEJ ALLA!

VILKA ÄR VI?

Vildmarkitekterna
(grupp Landskapsarkitektstudenter)

Hugo

Matilda

Ulrika

Elin

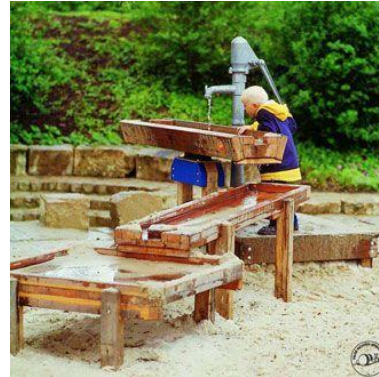
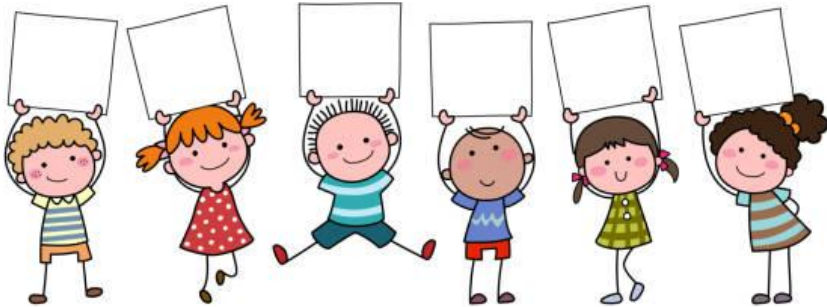


VAD GÖR EN LANDSKAPSARKITEKT?

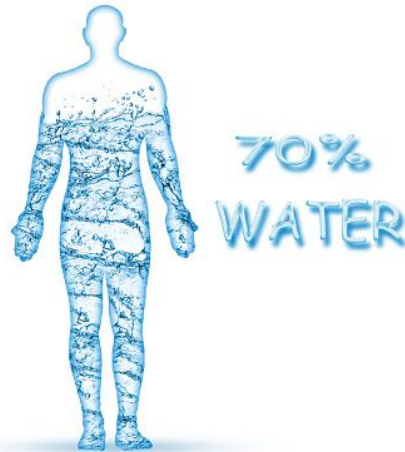
(OM VÅRT JOBB)



VAD GÖR VI HÄR IDAG?



VAD ÄR VATTEN?
... OCH VARFÖR ÄR DET BÄST?

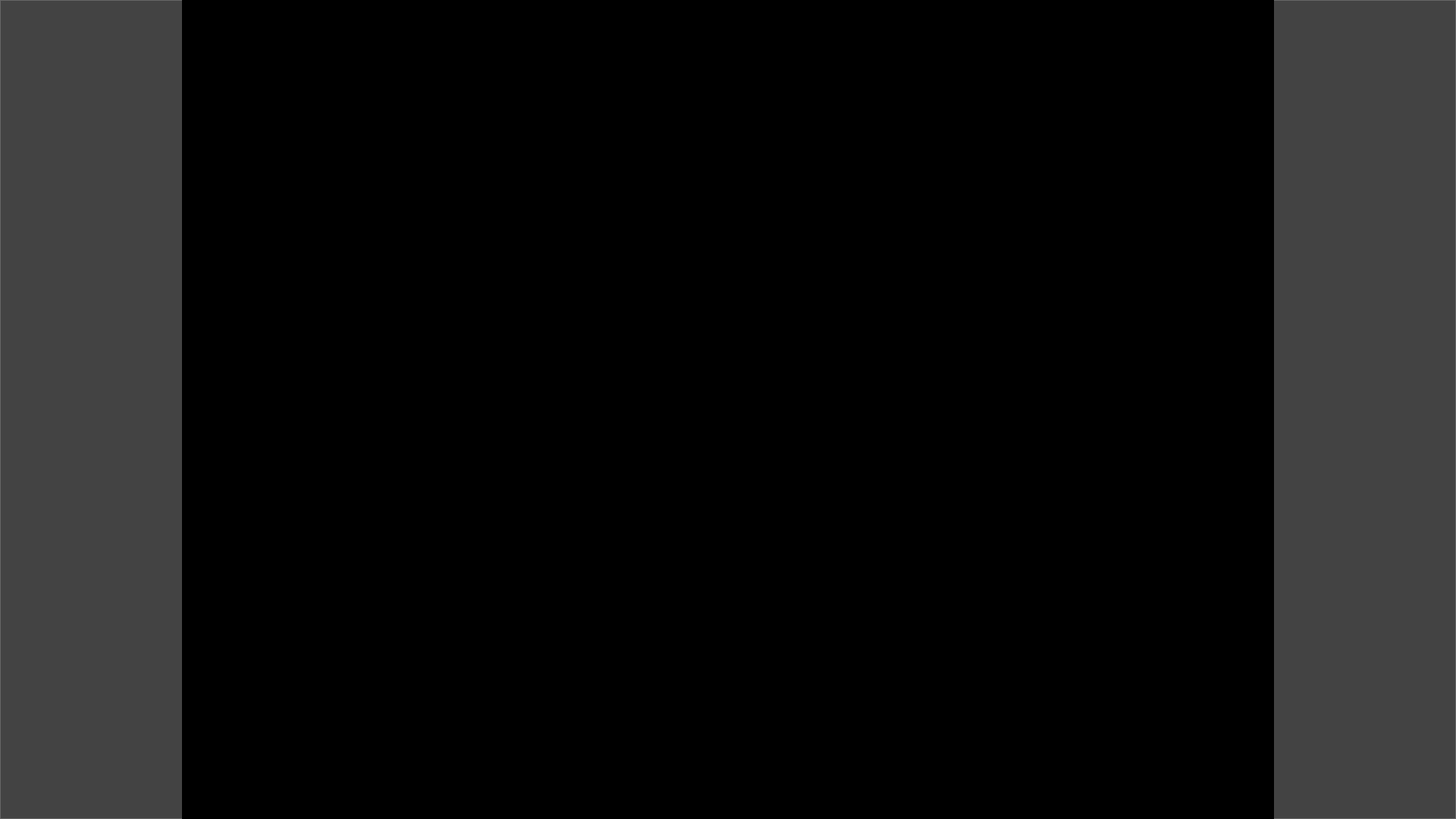


VATTEN I VEBERÖD

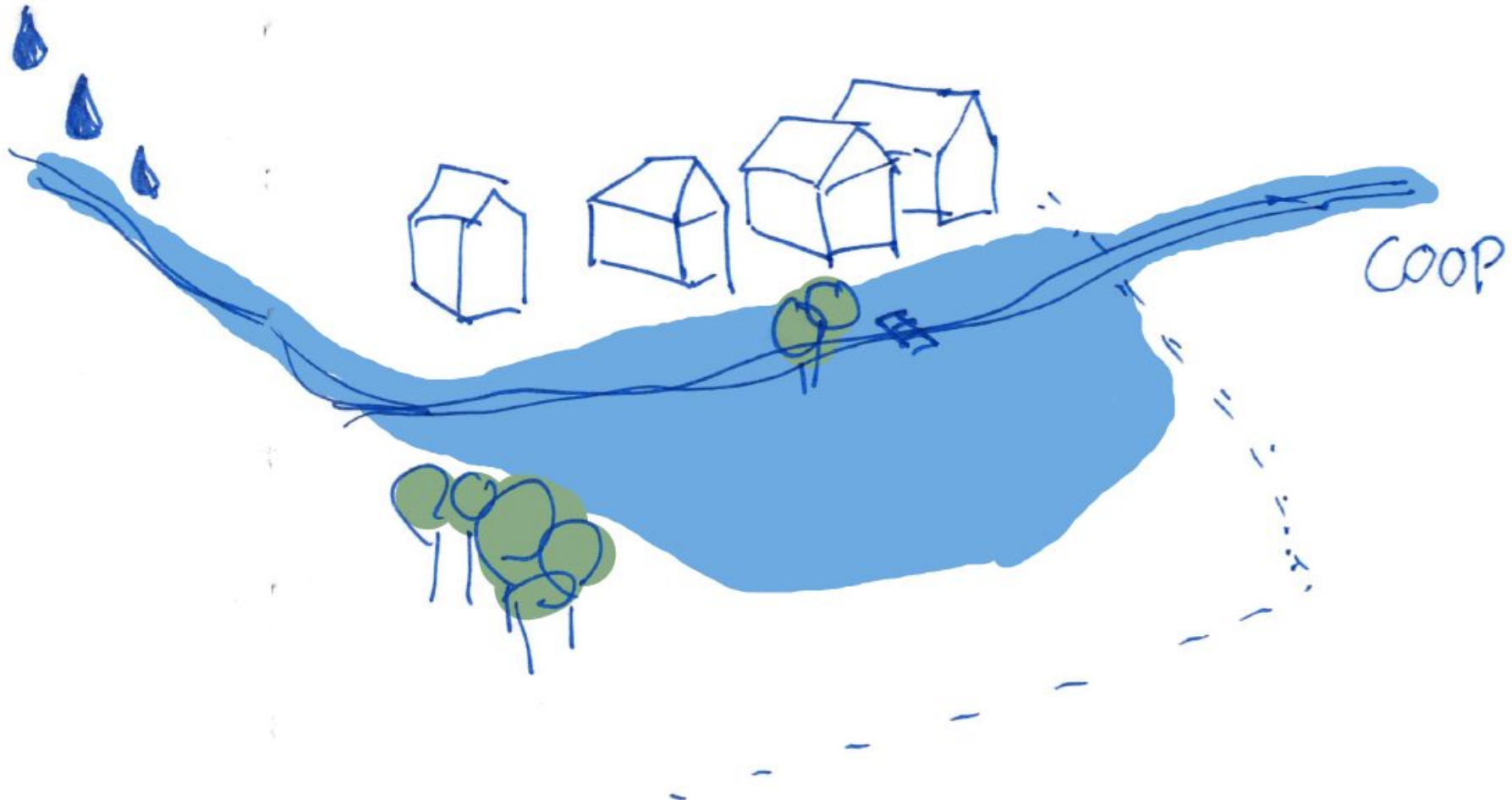


Skolan

Gerties äng









DEMOKRATI



VAR ÄR BARNEN?



VAD SKA NI FÅ GÖRA?

Idag ska vi undersöka en plats!

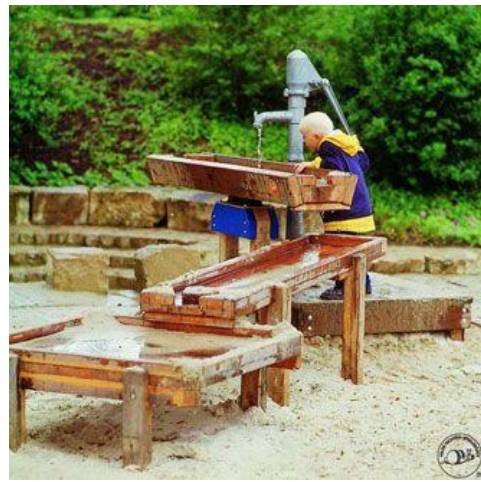
Ni ska få vara landskapsarkitekter



GERTIES ÄNG



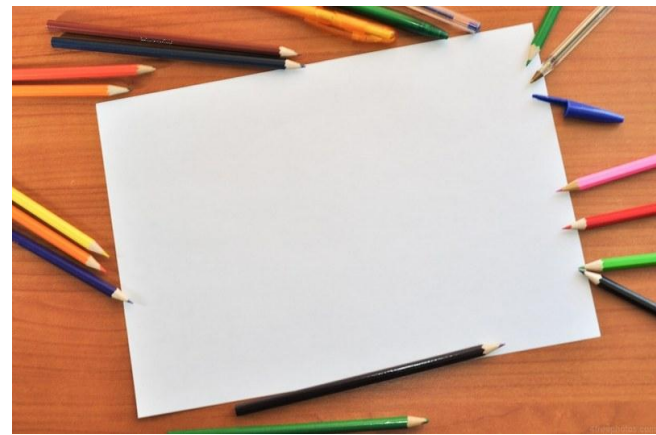
INSPIRATION TILL BYGG



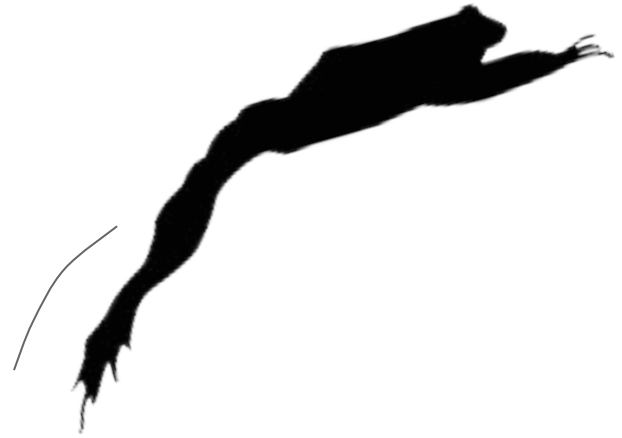
INSPIRATION I NATUREN



EFTER LUNCH SKA VI UT!



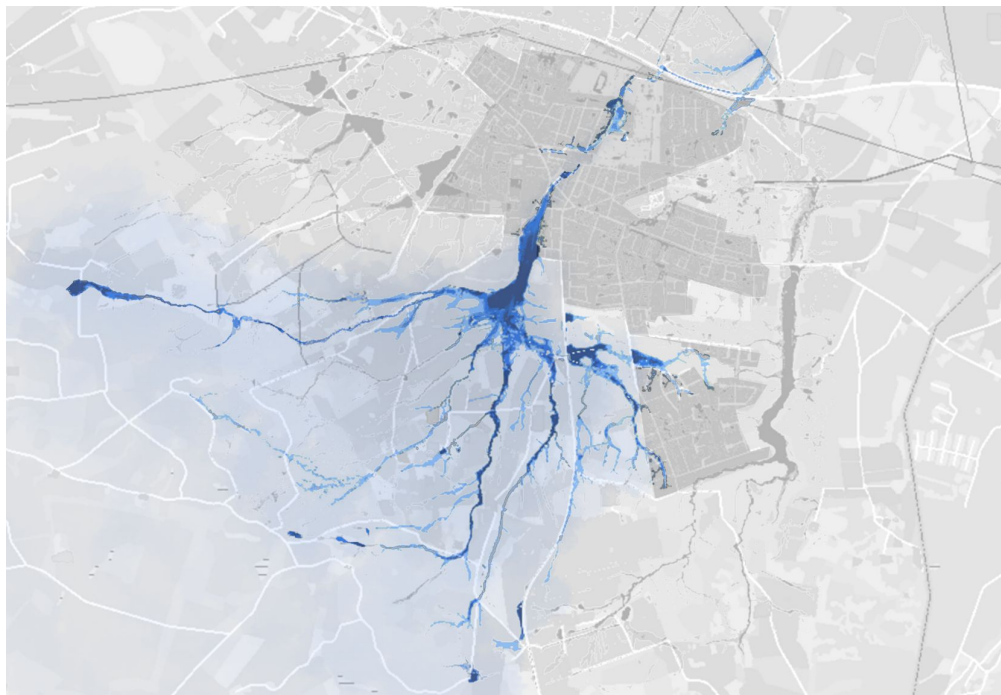
SCHEMA



- Föreläsning
 - Gå till Gerties äng
 - Workshop: undersöka platsen
 - Lösa två uppgifter, i grupp och individuellt
 - Samla in material
 - Gå tillbaka, lunch!
-
- Vi kommer arbeta med era idéer och göra ett förslag som skickas in till kommunen

VEBERÖDS VATTENPROBLEMATIK

(ÖVERSVÄMNING OCH VÅTMARKER)



Baserad på: Lunds Kommuns Skyfallskartering (2018)